



嵐山町志賀の太陽光発電施設　パネルのすぐ下を東部東上線が走る。志賀にもう一つある太陽光  
発電施設が一昨年崩れ、東上線まで数10メートルに迫った



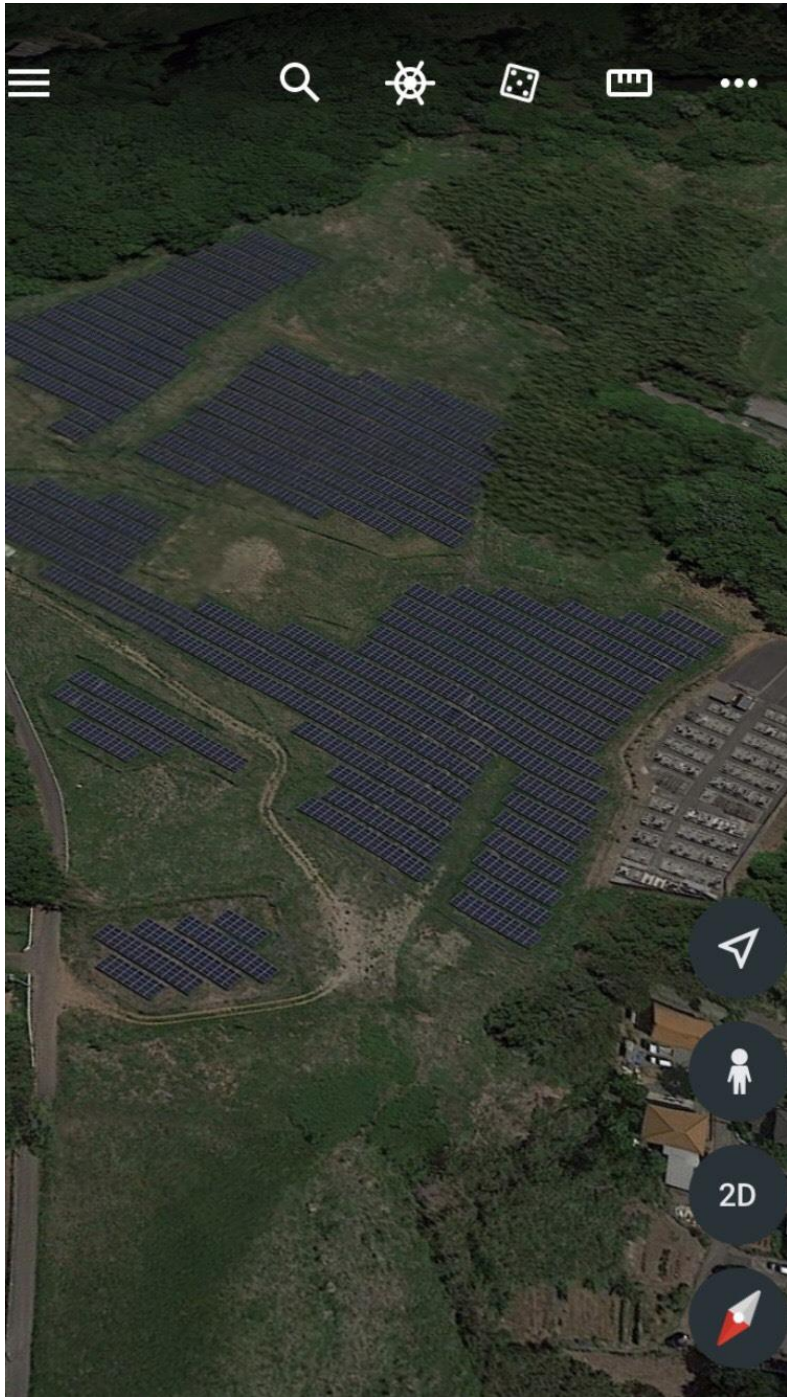
## 埼玉県吉見町北向き地蔵上の太陽光発電施設

山一つ全体にパネルが敷き詰められ、泥水が流れ出すなど被害も。町が条例制定を決めるきっかけにもなった。



飯能市阿須山中の太陽光発電施設予定地

予定地に生息するレッドデータブック掲載の希少種コクラン



## 吉見町和名の 太陽光発電施設

左が全貌 右上は、未だに  
建設が続いている様子  
右下、雨天の日、建設地  
から付近住宅のそばに泥  
水が流れ出てきます。





小川町飯田の太陽光発電施設建設予定地

住宅のすぐ裏山に建設予定

埼玉県唯一の炭鉱

跡地であり、歴史的保存が望まれる。炭鉱跡地なので崩落の危険も指摘されている。



小川町遠ノ平の太陽光発電施設建設予定地  
地元の農家が保存してきた棚田の周辺の森林がパネルにかわる