

高齢者の皆様へ、埼玉県も
ワクチン接種を実施します



予約開始日
① 5/25
(6/1~15 実施分)
② 6/9
(6/16~30 実施分)

埼玉県が新型コロナワクチンの集団接種会場を設置し運営します

埼玉県高齢者ワクチン接種センター

- 対象 埼玉県在住 **65 歳以上** (市町村発行の接種券をお持ちの方)
※既に他の接種会場で接種を受けた方、市町村に予約をされた方はお申込みできません
- 会場 **埼玉県浦和合同庁舎** (JR北浦和駅西口徒歩約 10 分)
- 期間 **6月1日(火)~7月31日(土)** (土日・祝日も稼働)
- 予約方法 **予約サイト** から予約のみ (電話などでの予約はできません)

予約はこちらから



※ 詳細は県ホームページをご覧ください



■ 問合せ 埼玉県高齢者ワクチン接種センター相談窓口
受付時間 9時~17時
(土日・祝日も対応) ☎0570-071-077



埼玉県高齢者ワクチン接種センターの概要

- 接種会場 埼玉県浦和合同庁舎(さいたま市浦和区北浦和5-6-5)
- 開設期間 6月1日(火)～7月31日(土)(土日祝日も稼働)
- 開設時間 9:00～17:00 (実質7時間)
- 接種人数 当面、1日当たり700人程度を想定(1時間当たり100人)
- スタッフ 県立病院の医師・看護師等 15名+防衛医大医師 1名(運営は委託業者、県職員が複数名常駐)
- ワクチン 武田/モデルナ社製ワクチン
- 電話相談窓口 5/19設置済 9時～17時 (土日・祝含む)
TEL 0570-071-077
- 予約受付 インターネットのみ
 - ①5月25日13時～ (6月1日～15日分)
 - ②6月9日13時～ (6月16日～30日分)
- キャンセル対応 システムにキャンセル待ちの枠を用意、キャンセル発生時に順次連絡
- 交通手段 駐車場用意 (60台程度)、北浦和駅からシャトルバス運行 (15分間隔)



埼玉県高齢者ワクチン接種センターについて

6月1日(火)から接種を開始します！

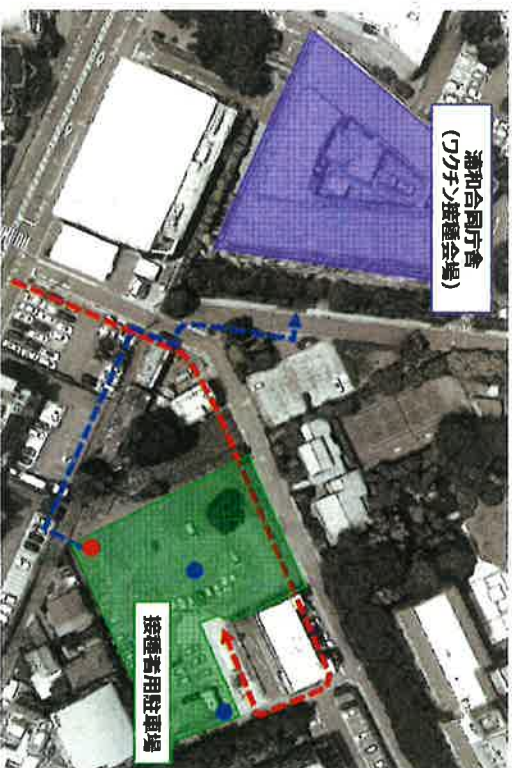
シャトルバスについて

北浦和駅から会場まで
無料シャトルバスを運行します！



- 発着場は北浦和駅西口1番乗り場
(埼玉りそな銀行前 国際興業バス)
- 15分間隔で運行予定

駐車場について



- 旧「さいたま市営北浦和臨時駐車場」
- ※会場まで徒歩1分程度
- ※台数に限りがありません

